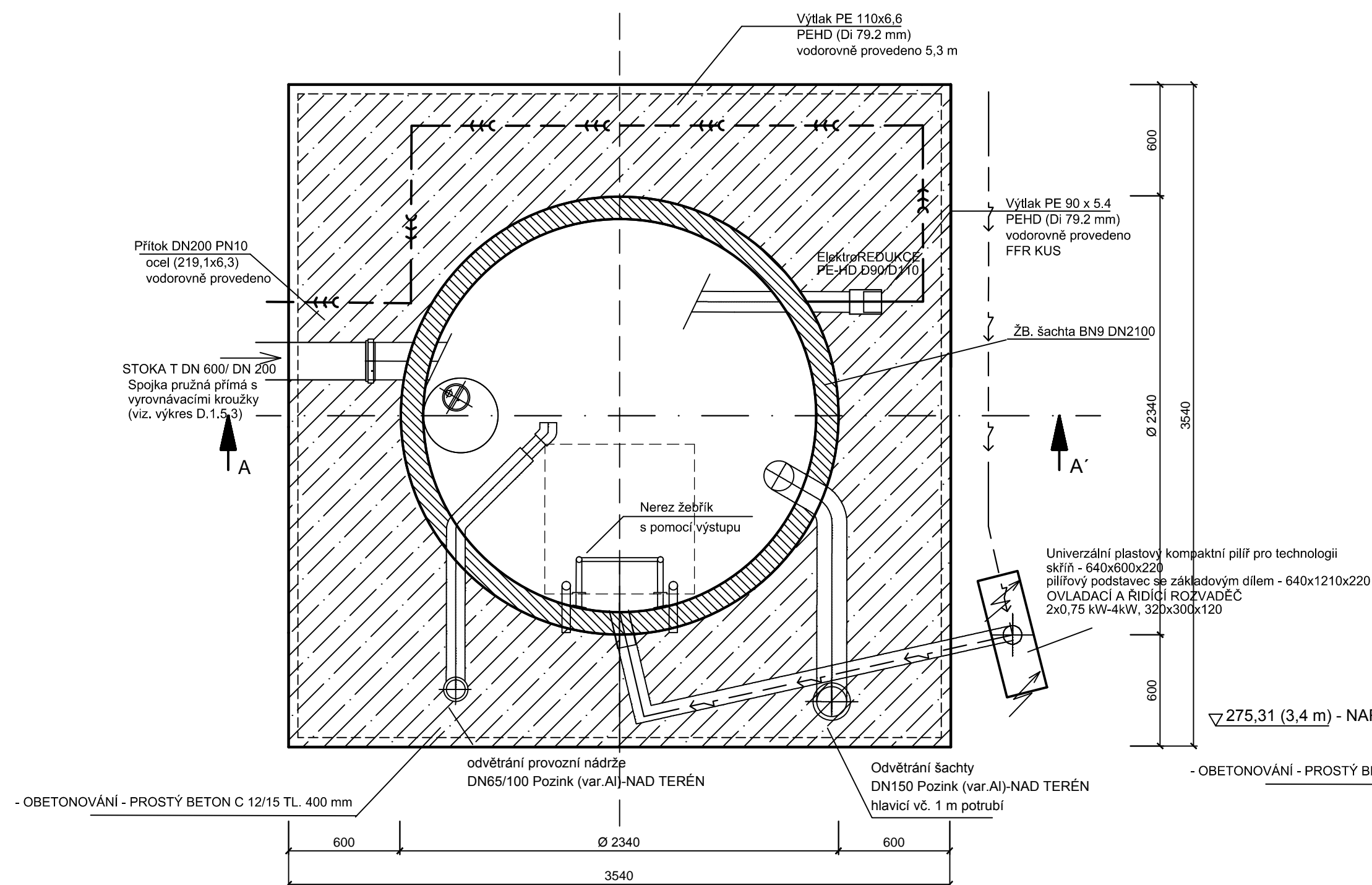


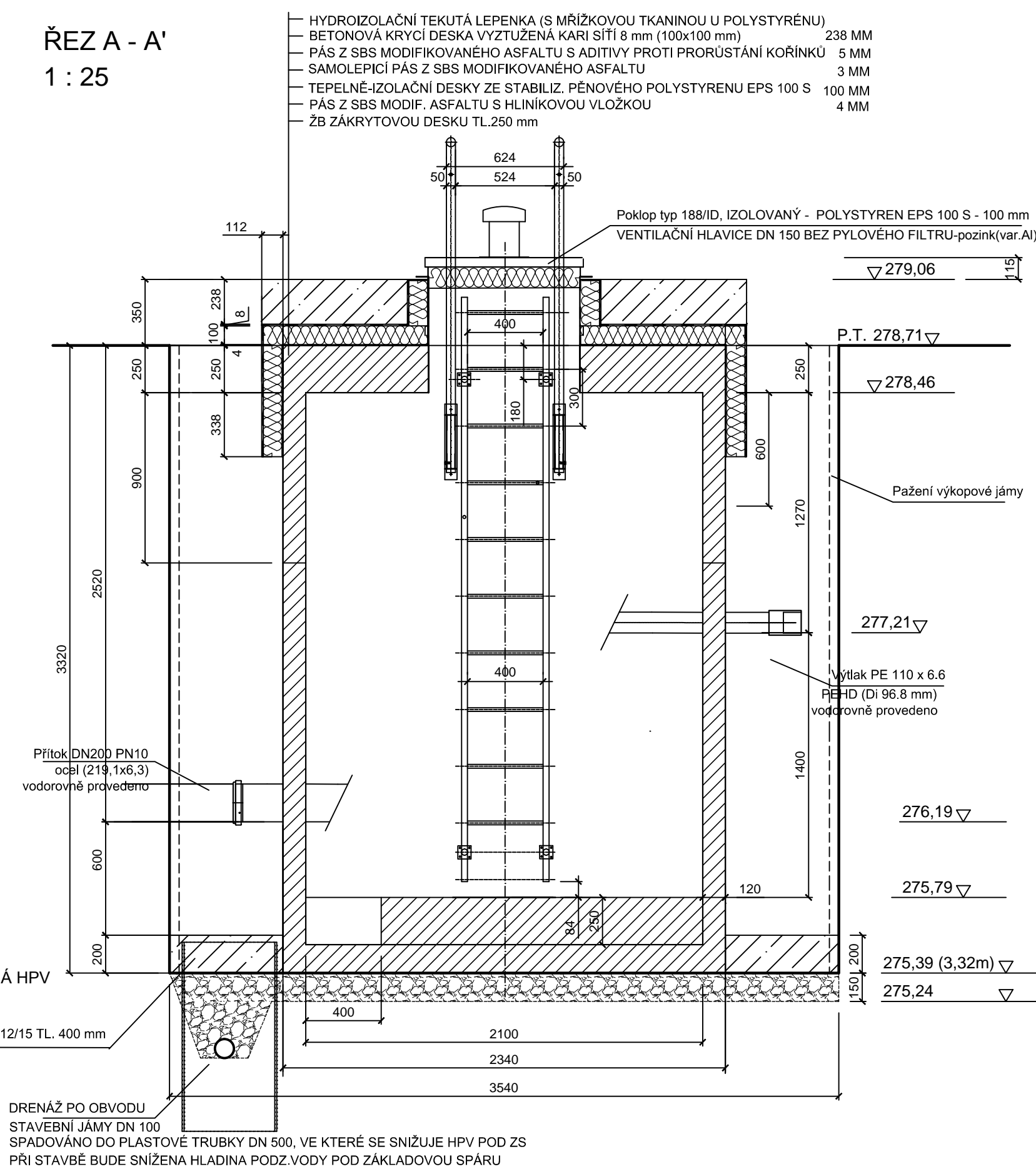
1 : 25



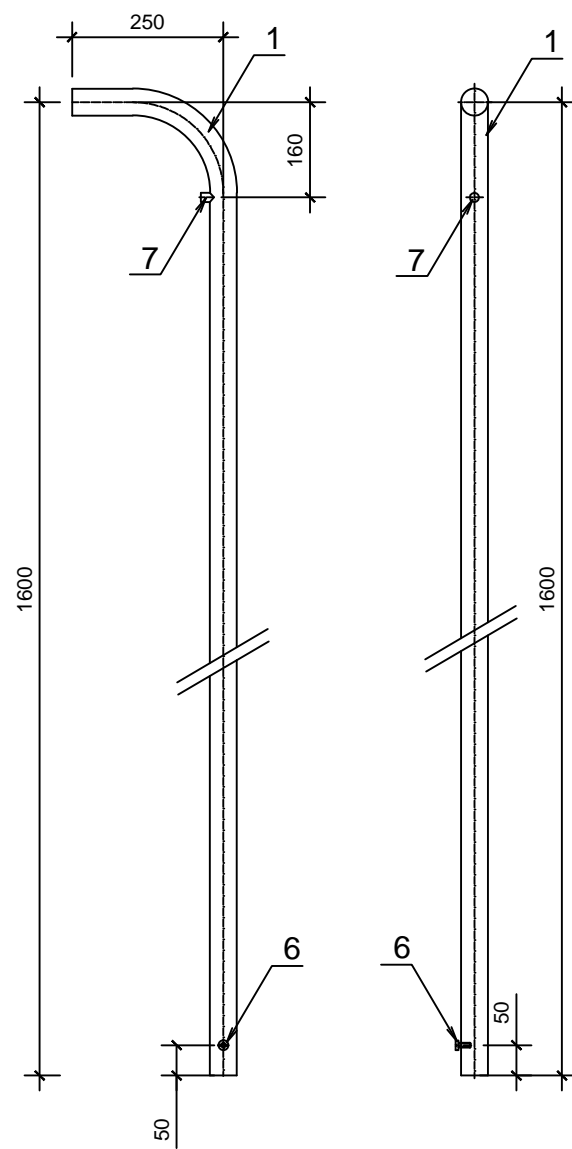
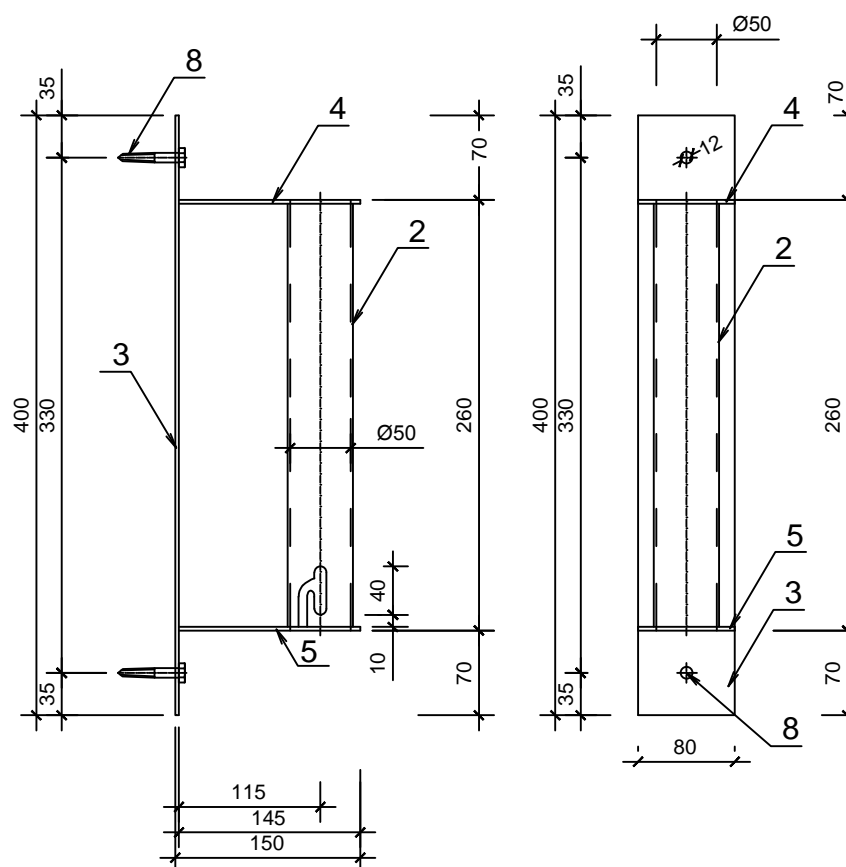
ROZMĚR	MATERIÁL	MNOŽSTVÍ	JEDNOT. HMOTNOST (kg/bm.km)	CELKOVÁ HMOTNOST (kg)
1	Nerezová trubka Ø 30 / 2,0 mm - 3,091 m	2 ks	1,380	8,53
2	Nerezová trubka Ø 30 / 2,0 mm - 0,26 m	2 ks	1,380	0,72
3	Nerezová trubka Ø 30 / 2,0 mm - 0,16 m	2 ks	1,380	0,44
4	Přílice kruh. nerezová trubka Ø 20/1,5mm - 0,40 m	10 ks	0,680	2,72
5	Nerez pás, ohnutá na stěnu šachty 70/8 mm - 0,7 m	4 ks	4,400	12,32
6	Nerezová chemická kotva M 8x80 zapuštění 80 mm	16 ks		
HMOTNOST CELKEM				24,73

Poznámka: Rozměry ověřit před výrobou na stavbě a dle potřeby zpracovat dílenskou dokumentaci.

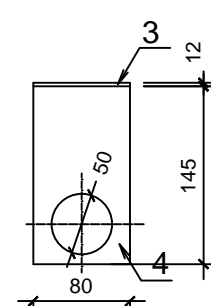
1 : 25



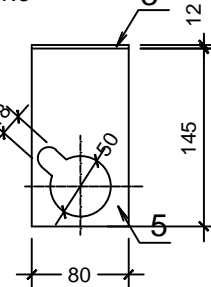
měř. 1:10

Rež ulza
měř. 1:5

měř. 1:5




měř. 1:5



POZNÁMKA:

BETONOVÁ ŠACHTA BUDE SOUČÁSTÍ DODÁVKY TECHNOLOGIE, OSAZENÍ ŠACHTY SE PROVEDE S JIŽ ZABUDOVANÝM TECHNOLOGICKÝM ZAŘÍZENÍM

<i>Revize</i>	<i>Revize provedl</i>	<i>Datum revize</i>

PROJEKTY VODAM s.r.o. Gálska 158, 753 01 Hranice tel.: 581 607 107, fax: 581 604 878 E-mail: vodam@vodam.cz www.vodam.cz		
HIP	ING. PETR MATUŠKA	DATUM
ZODPOVĚDNÝ PROJEKTANT	ING. STANISLAV JURÁŇ	10/2015
VYPRACOVAL	ING. STANISLAV JURÁŇ	AUTORIZAČNÍ PODPIS
TECHNICKÁ KONTROLA		
ZADAVATEL	OBEC DOLNÍ ÚJEZD	ZAK. ČÍSLO
OKRES	PŘEROV	04.164
KRAJ	OLOMOUCKÝ	ARCH. ČÍSLO
		1990
		MĚŘÍTKO
		1:25
PROJEKT <div style="text-align: center; font-weight: bold; font-size: 1.2em;">KANALIZACE DOLNÍ ÚJEZD, SKOKY, STAMĚŘICE</div>		PARE
OBJEKT	SO 02 - ČERPAČÍ STANICE ODPADNÍCH VOD	
PRÍLOHA	STUPEŇ	
PŮDORYS A ŘEZY ČS-1	DPS	
	ČÍSLO PRÍLOHY	
	D.2.3	